

La programmation de l'espace Culturel que nous vous présentons ci-dessous réunit les spectacles scolaires de l'année (pour la plupart suivis de représentations publiques) ainsi que nos partenariats privilégiés avec des associations culturelles ou spirituelles.

### Partenaire du FESTIVAL ORGUE EN JEU : DOUBLE ANNIVERSAIRE

POUR TOUS / CONCERT ORGUE / Chapelle St-Marc

**Mardi 18 OCTOBRE à 20h30**

Le Centre St-Marc est invité à participer au festival annuel "Orgue en jeu" à Lyon, en ouvrant ses portes et son orgue classé (Cavaillé-Coll) aux élèves du Conservatoire, avec Vincent Coiffet et Yves Lafargue.

Ce sera l'occasion de fêter les deux bi-centenaires de la naissance de Cavaillé-Coll (facteur d'orgue) et de Franz Liszt, dans la même année que notre double anniversaire : les 40 ans de St-Marc et les 140 ans de St-Joseph.

**GRATUIT** / Libre participation aux frais

Programme : **Liszt, Franck, Lefébure-Wely**



### Partenaire du CONCERT HOSTEL-DIEU\*

CONCERT BAROQUE / Salle Ste Hélène

#### A SHAKESPEARE FANTASY

"L'univers musical féérique de Purcell et Shakespeare"

**Mercredi 19 Octobre à 20h30 / ou Dimanche 23 oct. à 17h**

Programme :

*The Fair Queen* (Airs, duos et symphonies), *The tempest*,  
*Timon of Athens* Masques de Henry Purcell

Pour plus de détails, voir sur leur site : <http://www.concert-hosteldieu.com>

Tarif plein : 25 euros / tarif réduit : 8 euros

Tarif Spécial Enseignants et personnel St-Marc : **15 euros**

sur réservation au 04 78 42 27 76 ou [contact@concert-hostel](mailto:contact@concert-hostel)

Spécial Jeunes : Baroque à tout prix **20€ les 5 concerts**

Places de série 2 (visibilité partielle) / Carte non nominative  
possibilité d'utiliser sa carte à "plusieurs"

réservée aux moins de 26 ans, Etudiants, Demandeurs d'emploi,  
Bénéficiaires RSA ou ASS, Bénéficiaires AAH

sur présentation d'un justificatif

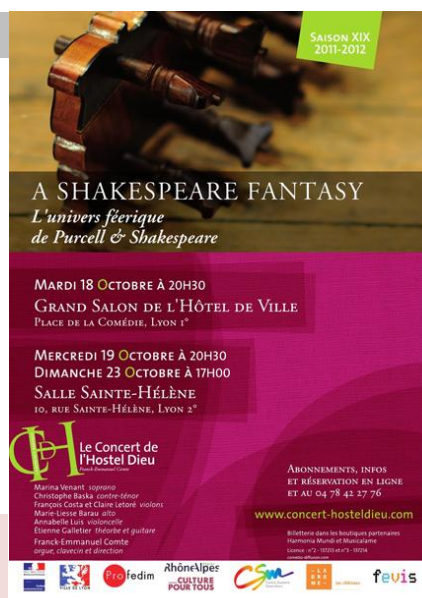
\* L'ensemble de musique baroque Le Concert de l'Hostel-Dieu dirigé par Franck-Emmanuel Conte est accueilli en tant que résident par le Centre Saint-Marc depuis de nombreuses années.

L'an dernier nous avons monté un beau projet commun dans lequel participaient nos élèves de CM1 du Sacré-Cœur LES FRASQUES DU CAPITAINE LE GOLIF, et les élèves du collège St-Marc ont eu une rencontre privilégiée avec les musiciens, à la découverte des instruments baroques.

Cette année une musicienne viendra faire découvrir la viole de gambe à une classe de Terminales (qui travaillent sur le film "Tous les matins du monde").

### Le Diapason de Lyon

L'Espace culturel accueille en résidence l'ensemble vocal LE DIAPASON DE LYON pour ses répétitions. Nous aurons le plaisir d'avoir un de leurs concerts dans la chapelle au printemps 2012 (date non connue à ce jour).

SAISON XIX  
2011-2012

A SHAKESPEARE FANTASY  
*L'univers féérique  
de Purcell & Shakespeare*

MARDI 18 OCTOBRE À 20H30  
GRAND SALON DE L'HÔTEL DE VILLE  
PLACE DE LA COMÉDIE, LYON 1<sup>er</sup>

MERCREDI 19 OCTOBRE À 20H30  
DIMANCHE 23 OCTOBRE À 17H00  
SALLE SAINTE-HÉLÈNE  
10, RUE SAINTE-HÉLÈNE, LYON 2<sup>e</sup>

Le Concert de  
l'Hostel Dieu  
Franck-Emmanuel Conte

Marina Venant soprano  
Christophe Baska contrebasse  
François Costa et Claire Letour violons  
Marie-Louise Bataz alto  
Annabelle Lutz violoncelle  
Edouard Galletier Harpse et guitare  
Franck-Emmanuel Conte  
orgue, direction et direction

ABONNEMENTS, INFOS  
ET RÉSERVATION EN LIGNE  
ET AU 04 78 42 27 76  
[www.concert-hosteldieu.com](http://www.concert-hosteldieu.com)

Batterie dans les nombreux partenariats  
Harmonie Mondiale Mondiale  
contact : 02014471-8014

Logos: France, Rhône-Alpes, Fédération des Associations de Musique, PIRE, Rhône-Alpes Culture Pour Tous, CSM, fevis

### "Sur la plage abandonnée" : Anna Pabst

Représentation scolaire / LYCEE

**Mardi 10 Janvier 16h / Vendredi 13 janvier 14h**

Représentation Publique + exposition

**Vendredi 13 janvier 20h30 / Samedi 14 janvier 20h30**

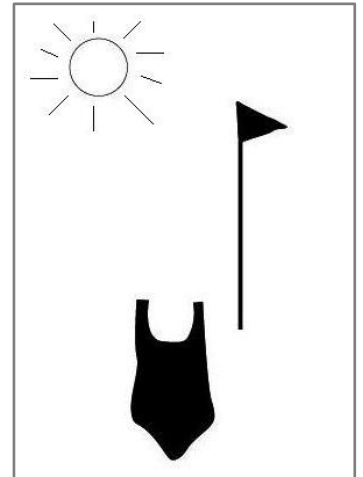
PIECE COURTE DE 25 MIN SUIVIE D'UN ECHANGE avec la comédienne

A partir d'un témoignage radiophonique issu de l'émission "Là-bas si j'y suis" de Daniel Mermet sur France Inter, ce projet propose une forme théâtrale autour d'un récit d'une femme abandonnée sur la plage par son mari, proposé par une jeune comédienne Anna Pabst (ancienne élève HK à St-Marc).

*Après avoir raconté son récit aux multiples péripéties, cette femme abandonnée dévoile le jeu qu'elle s'est inventé. Pour ne pas vivre seule. Pour survivre. Pour rire. Viennent s'ajouter à la mise en scène, des clins d'oeils aux films de Godard, Eastwood, Marcel Carné - et un extrait de "On ne badine pas avec l'amour" de Musset.*

Cette pièce narrative permet en un temps très court d'identifier les différents jeux possibles d'un comédien (passant de la naïveté, à la colère, aux larmes, au rire, à la résignation, à l'espoir...) et donc à son intériorité. Une rencontre est proposée, juste après la pièce, pour "rebondir" sur le jeu du comédien, sur la création d'une mise en scène, et sur l'argumentation au théâtre.

C'est aussi la possibilité de partager l'expérience d'une jeune étudiante juste à la fin de ses études qui se lance dans une carrière artistique.



### "La soupe et les nuages" : Cie du Vieux Singe

SPLEEN DE PARIS/ poèmes en prose de Charles BAUDELAIRE

Représentation scolaire / LYCEE

**LUNDI 5 MARS 15h15 / MARDI 6 MARS 15h15**

Durée 1h25

deux comédiens, un contrebassiste

Metteur en scène : Ophélie Kern

Un spectacle riche en texte mais facile à comprendre car il est en prose avec une mise en scène très étudiée (une "roulotte" contemporaine qui se transforme au fur et à mesure du spectacle).

Ce ne sont que les textes de Baudelaire tirés de son œuvre "Spleen de Paris", on parle bien sûr de l'âme humaine, sentiments intérieurs, états, mais on découvre aussi une autre facette du poète, parfois drôle et populaire!

*C'est un voyage initiatique au cœur de la capitale, où la foule est électrique, les passantes ensorcelantes. Guidé à travers la ville par une femme lunatique et une contrebasse enivrante, un promeneur solitaire se laisse entraîner jusqu'à la tombée de la nuit; mais le crépuscule excite les fous. Un voyage poétique, une journée au pays du "Spleen de Paris"*



### "la Complainte des Fous" : fables et fabliaux du Moyen-âge

Représentation scolaire / COLLEGE / LYCEE

**MARDI 20 MARS 15h15 / JEUDI 22 MARS matin et PM**

**VENDREDI 23 MARS matin et PM (horaires à préciser)**

Représentation Publique / POUR TOUS !

**A 20h30 : Mardi 20/03, jeudi 22/03, vendredi 23/03, samedi 24/03**

**Mercredi 21/03 à 19h, dimanche 25/03 à 17h**

Durée 1h

**Mise en scène Hervé Tharel/ Cie M. Beatrix**



**"la Complainte des Fous" (suite)**

Kaléidoscopique imagerie d'un Moyen-âge étonnamment moderne, la "complainte des fous" puise sa source dans les fables et fabliaux du XIIIe siècle, pour nous y refléter.

Elle est une ballade entre narration et jeu, chants et danses au cours de laquelle se croisent, se rencontrent, se heurtent et se rient, vilains, bergers, seigneurs, prêtres et damoiseaux – autant que damoiselles. C'est fou, c'est fol, ébouriffant ! Bestiaire humain et animal dont La Fontaine et Molière s'abreuvèrent quatre siècles plus tard... on y parlera vieux français bien sur ! Mais parfois seulement !

Rencontres en amont dans les classes si les professeurs le souhaitent.

**"Une opérette à Ravensbrück"**

Représentation scolaire / LYCEE JEUDI 5 AVRIL 15h15 / VENDREDI 6 AVRIL (matin)

Représentation scolaire / COLLEGE 3EMES JEUDI 10 MAI 14h45

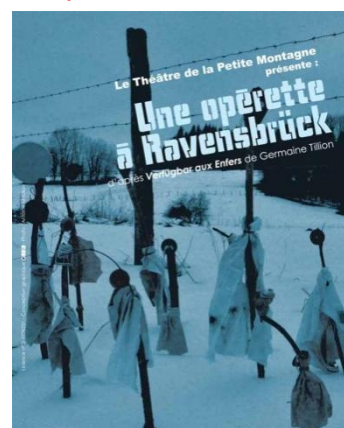
Représentation publique JEUDI 10 MAI 20h30

Durée 1h15

Cie du Théâtre de la Petite Montagne –

Spectacle écrit par Germaine Tillion pendant sa détention dans le camp de femmes de Ravensbrück. Ce texte a été joué par et pour les femmes du block 32, entre 1944 et 1945, afin de soutenir le moral vacillant des codétenues, il n'était pas destiné, à l'origine, à être publié. Il présente, avec un humour déroutant, une description des conditions de survie en camp, mais surtout il donne à voir des valeurs indispensables à tout être humain.

(Pour les enseignants : dossier complet envoyé par mail sur votre demande)

**"On ne sait pas" : Cie Théâtre du Poisson-Lune**

POUR LES ENSEIGNANTS –

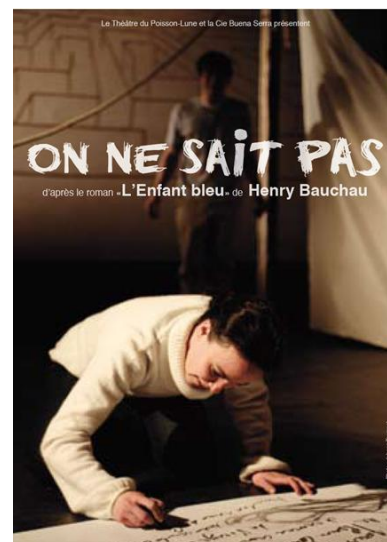
Et représentation publique :

**VENDREDI 4 MAI et SAMEDI 5 MAI/  
horaires nc**

Déjà venu avec "la clameur des Grenouilles" (Pièces de Lafontaine baroque), la compagnie nous présente une pièce qui a déjà connu un beau succès depuis deux ans (jouée 50 fois dont le festival d'Avignon).

La proposition serait en particulier un **partenariat** avec les **professeurs**.

Le projet de Céline Barbarin est d'associer cette pièce à une rencontre "débat- échange –conférence" avec des spécialistes de l'éducation, et de l'hospitalier, autour du thème "**faire avec**" (dans toutes ces potentialités et alternatives).



Cette pièce tirée du roman "l'enfant bleu" de Henry Bauchau aborde l'éducation, le soin par la création, les difficultés d'un adolescent psychotique pris en charge par un thérapeute qui va l'orienter vers le dessin et la sculpture.

*Orion fait la rencontre de Véronique sa "psycho-prof-un-peu-docteur" comme il dit. Elle discerne chez lui une imagination puissante et l'oriente vers le dessin. Mais les chemins de la création et de la vie quotidienne sont semés d'incertitudes et d'échecs. S'étonner, se chercher, s'exaspérer, se comprendre. Un face à face bouleversant.*

## Colloque "OBJECTION DE CROISSANCE et Christianisme"

(vendredi 18, sam 19, dim 20 nov)

**VENDREDI 18 NOVEMBRE, SAM 19, DIM 20 NOV**

**Organisé par association Chrétiens et PIC DE PETROLE et l'Espace St-Ignace**

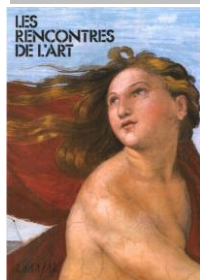
**Avec le soutien du Centre St-Marc**



**Quelle société voulons-nous ?**

Programme complet : <http://www.chretiens-et-pic-de-petrole.org/>  
ou sur le site Famille ignatienne : <http://famille-ignatienne-lyon.fr/>

## Rencontres de l'Art



Saison 2011/2012

A St-Marc : La Renaissance Florence XVème / La Renaissance France Europe / La Bavière / Jordanie, Syrie, Jerusalem : Terres de culture / Capitale des Grands empires d'Asie

Retrouvez le programme complet et renseignements sur leur site : <http://www.rencontres-art.com>

Des élèves de première L vont pouvoir assister à deux conférences avec leur professeur.

## Conférence de l'association des anciens élèves

**JEUDI 19 JANVIER**

L'association des anciens élèves organise chaque année deux à trois conférences culturelles, sociales ou spirituelles

Le prochain conférencier M. Jean nous parlera de Matteo Ricci, Un des premiers jésuites à pénétrer en Chine il en étudia la langue et la culture. Acquéranant une profonde sympathie pour la civilisation chinoise il y fut reconnu comme authentique « lettré », il était astronome, et musicien !



## Une visite de L'ENSATT

Pour les lycéens de l'option théâtre ou pour un projet théâtre d'un de nos établissements, l'Ecole Supérieure Nationale d'Arts et Techniques du Théâtre (ancienne Ecole de la Rue Blanche à Paris – décentralisée à Lyon ) nous ouvre ses portes pour découvrir tous les métiers liés au théâtre. Nous ne raterons pas ce RV !

POUR CONTACTER L'ESPACE CULTUREL ST-MARC / [ecsm@centresaintmarc.org](mailto:ecsm@centresaintmarc.org)