



FICHE TECHNIQUE

**SALLE SAINTE-HELENE**

CENTRE SCOLAIRE SAINT MARC – ESPACE CULTUREL - 10 RUE STE HELENE – 69002 LYON

théâtre, concerts, conférences, danse, etc...



**NBRE DE PLACES NUMEROTEES : 350**

ORCHESTRE : 115 places – BALCON : 235 places

dont 11 places PMR possibles

Attention : **BONNE VISIBILITE : 313 PLACES** (29 en visibilité moyenne, 8 en mauvaise visibilité –plan d'implantation sur demande)

**CONFIGURATION DE LA SCENE**

Rideau de fond noir sur patience (ouverture manuelle), mur du fond blanc

Rideau d'avant scène rouge sur patience (ouverture manuelle)

2 plans de pendrillons noirs à l'italienne

2 frises

Equipelement pour accroche : 2 ponts triangulés fixes -1<sup>er</sup> pont à 5,50m de hauteur – 2<sup>ème</sup> pont en contre à 6,20m Ht

Nature du sol : parquet

Possibilité de placer un tapis de danse sur scène (5 rouleaux + gaffe noir) exclusivement pour des spectacles de danse.

**Dimension SCENE**

**du rideau de fond jusqu'à l'avant scène : 5 m de profondeur \* 9,3 m d'ouverture \* 5,5m de hauteur**

**Dimension maximale de la scène**

Ouverture : 9,30 m - Profondeur : 6,10 m

Hauteur : 5,30 m à 7m (en fonction des hauteurs de ponts)

Profondeur derrière rideau de fond : 1,10 m

Profondeur rideau rouge avant-scène à rideau noir fond de scène : 4 m

Coulisses à jardin et cour, dimension : 1,30 m x 5 m

Dimension du proscenium : 10,3 m x 1,75 m

Distance scène/première rangée public : 2m

Hauteur du nez de scène : 1,10 m

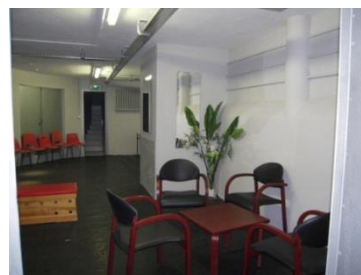
Hauteur du rideau noir de fond de scène : env 7m

**ACCES SCENE :**

Escalier au proscenium à jardin et cour (6 marches)

Escalier en coulisses à jardin et cour (6 marches)

Passage sous la scène de jardin à cour



Dessous de scène

**DESSOUS DE SCENE :** env 30 m<sup>2</sup>

Petite Loge : 5 miroirs, 3 points d'éclairages, + fluos, tablettes, chaises

Grande loge récemment rénovée : 2 grands miroirs, canapé, chaises, porte-manteaux, petits fauteuils, placard pour accessoires - Toiletttes artistes : 2

**ACCES HANDICAPES :** accès direct sur la salle Ste Hélène (même niveau que la rue)

Capacité d'accueil d'un public à mobilité réduite sur 11 sièges (première rangée)

**SORTIES SECOURS :** 3 donnant dans la rue Ste Hélène et 3 dans la cour du lycée.

## EQUIPEMENT LUMIERE / régie située en milieu de salle (haut orchestre)

Attention certains circuits sont couplés. Capacité maximum déjà installée (voir plan feu)

### console lumière : WORK STAGE 4824

Armoire gradateur 24 circuits x 2 kW

(répartition des lignes voir plan feu/**pas de patch possible – installation semi-fixe**)

Matériel (voir plan pour répartition) :

6 P.C 1 kW halogène R. Juliat

4 P.C 1 kW halogène ADB

1 P.C martelé 1 kW

2 Fresnel 1 kW ADB + volets

2 découpe 1 kW ADB 15°/38° / **qui restent à la face – difficile à déplacer**

1 découpe 613 SX Robert Juliat + Iris

14 P.A.R 64 (lampes CP62 ou CP61)

3 projecteurs Leds en contre à ne pas déplacer

Programmés sur la console en piste B (20,21,22 (Vert/Bleu/Rouge), 23 strombo, 24 master)

1 poursuite 1250 W halogène Lucidéla / sur demande

4 platines de sol pour poser des projecteurs par

Gélatines Lee : à vérifier (101,106,119,179,200,201,202,204,205) peu de stock

Nacelle électrique pour réglages sur scène, échelle en salle



## EQUIPEMENT SON / régie située en milieu de salle (haut orchestre)

Yamaha MGP16X

Console 8 entrées micros dont 2 HF (+ 6: dvd/CD/PC...) - 2 auxiliaires

1 lecteur CD / MP3, 1 lecteur DVD, 1 station d'accueil pour Iphone (en Usb),

1 câble minijack (pour son avec ordinateur)

4 enceintes fixes à l'avant-scène à jardin et cour

(en direction de l'orchestre et du balcon)

2 sub. non fixes (caissons de basse)

2 retour son / Sidefill auto-amplifiés 70 W sur pied (branchement sur auxiliaires)

2 micros conférences ou sur pupitre, 1 micro filaire

2 micros HF main

2 pieds de micro (un droit métallique, un oblique noir)

3 Câbles audio-stéréo XLR (2 de 5m, 1 de 10m)

2 câbles XLR-(gros) Jack



## DIVERS EQUIPEMENTS

1 pupitre verre transparent pour conférence, chaises, tables

## EQUIPEMENT VIDEO

1 vidéoprojecteur suspendu (avec pantographe – projection par l'arrière)

Ecran (électrique) pour rétro-projection derrière rideau d'avant-scène

Cordons VGA pour PC (si Mac Intosh venir avec son adaptateur), prise internet, réseau

Câbles Mini-Jack/Rca pour raccorder PC sur sono –



## **REGIE : à assurer par vos soins**

*Classeur technique complet sur place.*



## DIVERS RENSEIGNEMENTS ADMINISTRATIFS

**COUT PARTICIPATION AUX FRAIS ET CHARGES DE LA SALLE** : contacter le secrétariat de l'Espace Culturel

Pas de servitude (pas de places réservées pour le Centre St Marc lors des représentations publiques)

Nuisances sonores : maîtriser à max 90 dB - le mur de fond de scène est mitoyen avec un immeuble d'habitation. **PAS DE SPECTACLES MUSICAUX type comédies musicales.**

**COMMUNICATION** : annonce de votre spectacle dans notre journal interne **Etc**, diffusé aux sept établissements scolaires du Centre, enseignants, personnel, familles, anciens élèves, etc... Fournir une affiche au format jpeg Informations Presse à votre charge.

CONTACT RESERVATION RENSEIGNEMENTS ADMINISTRATIFS

CSM : 04 78 38 06 06 – [ecsm@centresaintmarc.org](mailto:ecsm@centresaintmarc.org)

## **CONTACT VISITE TECHNIQUE**

Régisseur administratif - Karine EHRET / CSM : 04 78 38 06 06 – 06 83 01 01 26 – [k.ehret@centresaintmarc.fr](mailto:k.ehret@centresaintmarc.fr)